

ชุมชนพาหุรัด

เป้าหมายการศึกษาชุมชน

- เพื่อศึกษาข้อมูลต่างๆในชุมชน เช่น จุดเด่น เรื่องผ้า วิถีชีวิต วัฒนธรรม อาหาร สถานที่สำคัญ เป็นต้น
- เพื่อนำเสนอมุมมองใหม่ๆที่อาจไม่เคยเห็นของชุมชนพาหุรัด และเพื่อให้ได้ทราบถึงความเป็นพาหุรัดมากยิ่งขึ้น
- เพื่อทำคลิปวิดีโอนำเสนอเกี่ยวกับชุมชนพาหุรัด

การเดินทาง



ขั้นตอนกระบวนการการลงพื้นที่



การเดินทางไปชุมชนพาหุรัด



- เดินทางด้วย MRT จากสถานีสิรินธรไปยังสถานีสามยอด ประตูทางออก1 เดินตรงมาทางฝั่งห้างเมอร์รี่คิงส์ จนเห็นป้ายพาหุรัด



เครื่องมือที่ใช้ในการเก็บข้อมูล

- โทรศัพท์มือถือ ใช้หาข้อมูลของชุมชน /ถ่ายภาพ/ถ่ายคลิป วิดีโอ/ตัดต่อคลิปวิดีโอ/ใช้google maps ในการเดินทาง



บุคคลในชุมชนที่เข้าถึงชุมชนและข้อมูลในชุมชน

- คุณเมย์และคุณดีพ ร้านผ้าห้างIndia Emporium ,คุณรจนา ร้านเครื่องประดับ,คุณฟาริตา ร้านชาโมซ่า, คุณอเลซ ร้านspicy kitchen



การลงพื้นที่ครั้งที่ 1 (14 มกราคม 2567)

- ศึกษาสำรวจเส้นทางการเดินทางไปชุมชนพาหุรัด
- สำรวจพื้นที่ จุดเด่น สถานที่ต่างๆ ทุกอย่างที่มีในชุมชน
- กินอาหารอินเดียครั้งแรก



การลงพื้นที่ครั้งที่ 2 (15 มีนาคม 2567)

- ถ่ายคลิปวิดีโอ/ถ่ายภาพในชุมชน
- สัมภาษณ์คนในชุมชนพาหุรัด เกี่ยวกับข้อมูลต่างๆของชุมชน
- เรื่องผ้า เครื่องประดับ อาหาร ขนม
- เก็บบันทึกรวบรวมข้อมูลสำคัญที่ได้จากชุมชน



สิ่งที่ได้รับจากการลงพื้นที่

รับรู้ เข้าใจ เข้าถึง ความเป็นชุมชนพาหุรัด และวัฒนธรรมและสิ่งต่างๆของความ เป็นอินเดียมากขึ้น

บรรยากาศ/วัฒนธรรม/วิถีชีวิต/ผู้คน ศาสนา/สถานที่/ผ้า/อาหาร

สถานที่ที่มีครบทุกรสชาติ รวมกันเป็นจุดเดียว

ชุมชนพาหุรัด

นำเสนอผ่านคลิปวิดีโอ VLOG พาหุรัด วัฒนธรรมอินเดียไร้พรมแดน

เพจFacebook แขนงวิชาการจัดการพัฒนาสังคม-SDM SSRU



รูปภาพการลงชุมชนพาหุรัด

ได้ลองกินอาหารอินเดียครั้งแรก เป็นรสชาติที่แปลกใหม่ ปานิปูรี แป้งนานอินเดีย แกงถั่วลูกไก่กับแป้งสาลีทอด และยังได้กินขนมหวาน ราสมาลีย์ กุหลาบจามุน ชาโมซ่า ขนมทานเล่นของอินเดีย ที่ขายมานานกว่า30ปี



อาหาร/ขนมอินเดีย

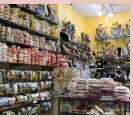


วัดครุฑวาระศรีครุสิงห์สภา ศูนย์กลางในการพิธีทางศาสนาของชุมชนพาหุรัด ศาลเจ้าพาหุรัด เนื่องจากมีคนจีนที่อาศัยอยู่ด้วยจึงมีศาลอยู่กลางชุมชนพาหุรัดเป็นที่เคารพสักการะบูชาของคนในชุมชนและศาลเจ้าแม่ทับทิม เป็นอีกศาลเจ้าที่ตั้งอยู่ในชุมชนพาหุรัดสามารถไปกราบไหว้สักการะบูชาได้



สถานที่สำคัญในชุมชน วัด ศาลเจ้า

ได้รู้จักชนิดของผ้า ลายผ้า เช่น ผ้าสาหรี่ ผ้าลินินลายผ้าแลงก้า การใส่ในพิธีหรือใส่ในโอกาสต่างๆและได้รู้จักเครื่องประดับของอินเดียที่มีความประณีตสวยงาม



ผ้า/เครื่องประดับ

ได้สัมผัสถึงวิถีชีวิตของคนในชุมชนพาหุรัด ส่วนใหญ่จะเป็นคนอินเดีย วัฒนธรรม จะมีความเป็นอินเดียเกือบ100% คนในชุมชนส่วนใหญ่นับถือศาสนา ฮินดู

วิถีชีวิต/วัฒนธรรม

ทราบถึงประวัติความเป็นมาของชุมชนพาหุรัด ประวัติความเป็นมาของชุมชน



ข้อมูลสำคัญ/ความรู้ที่ได้รับจากชุมชน

- ผ้า/เครื่องประดับ
- วัด/ศาลเจ้า ประวัติความเป็นมา
- อาหาร/ขนม
- วิถีชีวิต/วัฒนธรรม