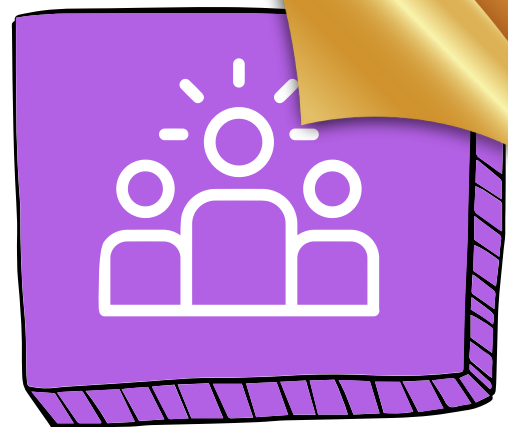


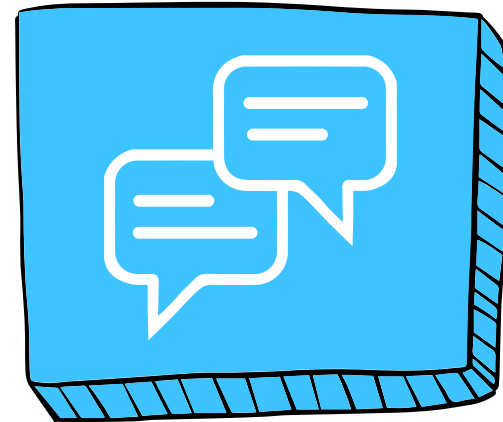
Report CLIP Design PROCESS



01. หน้าปก

หน้าปกสร้างความสนใจ:

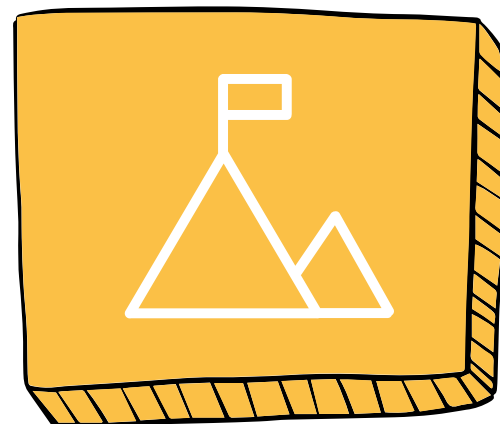
- ชื่อชุมชน/หมู่บ้าน หรือพื้นที่เป้าหมาย
- โลโก้ มหาวิทยาลัย คณะ และสาขาวิชา
- ภาพเด่น ๆ จากชุมชน
- ภาพนักศึกษาลงพื้นที่
- รหัส ชื่อนักศึกษา



02. ขั้นตอนการลงพื้นที่

กระบวนการในการออกแบบลงพื้นที่

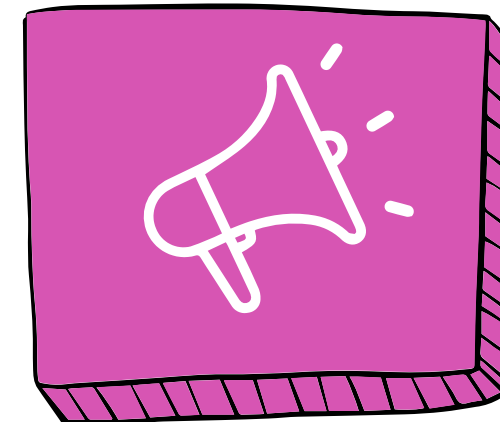
- หนังสือรับรองการลงพื้นที่
- การลงสำรวจเบื้องต้น
- เครื่องมือที่จะใช้ในการเก็บข้อมูล
- ช่องทางการติดต่อผู้นำ หรือบุคคลสำคัญที่เข้าถึงชุมชน
- วิธีการเข้าถึงชุมชนเป้าหมาย เช่น นั่งรถส่วนตัว ไปรถเมล์ เดิน รถที่บ้าน แล้วสำรวจด้วยการเดิน การปั่นจักรยาน ฯ



03. ข้อมูลชุมชน

เนื้อหาสาระที่น่าสนใจ ตาม “ข้อมูลสำคัญจากชุมชน” ที่ต้องเก็บจริง ทั้งข้อมูลผู้นำ แผนที่ชุมชน ประวัติชุมชน ภูมิทัศน์กิจกรรม อาชีพ วัฒนธรรม และปัญหาจริง

***วิเคราะห์และสังเคราะห์ลงในผังภาพตามตัวอย่าง**



04. ข้อคิด-ความรู้จากชุมชน

ข้อคิด-ความรู้ที่ได้จากชุมชน เป็นเรือธง [flagship] สำคัญ ของเป้าหมายในการลงพื้นที่ เป็นการประมวลผลจาก “ตัวนักศึกษา” เป็นผู้สรุปผลรวมทั้งหมด และสื่อสารจากแนวคิดของตนเองสู่สาธารณะ



05. ผลลัพธ์

ผลที่เกิดขึ้นสร้างความรู้ให้นักศึกษาแล้วต้องย้อนกลับข้อมูลผ่านคลิปว่า “ขอบคุณ” ผู้ที่ทำให้เกิด Clip การลงพื้นที่นี้ ใครบ้าง? อาทิ ผู้สอน ผู้นำ กลุ่มอาชีพ คุณแม่คุณพ่อ พี่สาว พี่ชาย น้อง หรือ เพื่อนสนิท แฟน (ถ้ามี)

Thank You

