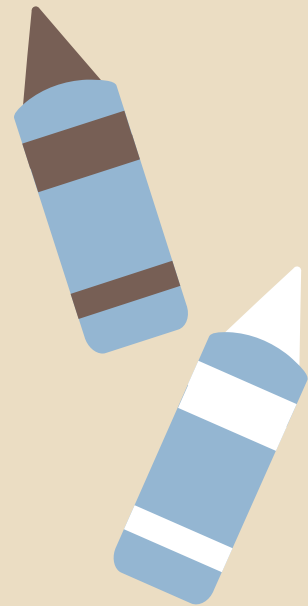
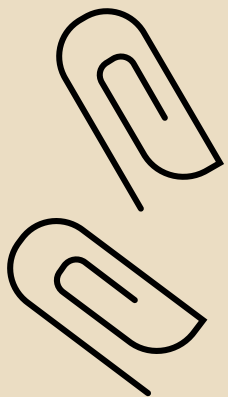


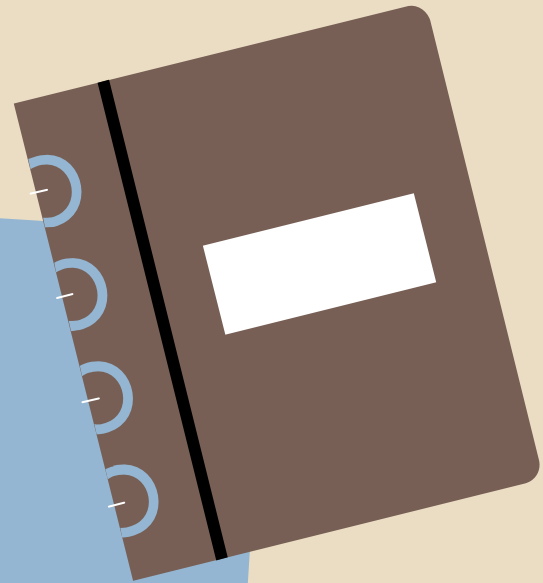
THL3112

ภาษาไทยถิ่น

อ. กฤติกา ผลเกิด



**การศึกษาาระบบเสียง
และระบบคำภาษาถิ่น**



ความแตกต่างระหว่างภาษาถิ่นไทย

- ระบบเสียงต่างกัน
- ระบบคำต่างกัน
- ระบบการเรียงคำต่างกัน
- ระบบความหมายต่างกัน



ระบบเสียงต่างกัน

	เสียงพยัญชนะ	เสียงสระ	เสียงวรรณยุกต์
ภาษาไทยถิ่นกลาง	C - 21 หน่วยเสียง CC- 11 หน่วยเสียง	V - 18 หน่วยเสียง VV - 3 หน่วยเสียง	T - 5 หน่วยเสียง
ภาษาไทยถิ่นเหนือ			
ภาษาไทยถิ่นอีสาน			
ภาษาไทยถิ่นใต้			



ระบบคำต่างกัน

คำศัพท์

ภาษาไทย
ถิ่นกลาง

ภาษาไทย
ถิ่นเหนือ

ภาษาไทย
ถิ่นอีสาน

ภาษาไทย
ถิ่นใต้



ระบบคำต่างกัน

คำศัพท์

ภาษาไทย
ถิ่นกลาง

ภาษาไทย
ถิ่นเหนือ

ภาษาไทย
ถิ่นอีสาน

ภาษาไทย
ถิ่นใต้



ระบบคำต่างกัน

คำศัพท์

ภาษาไทย
ถิ่นกลาง

ภาษาไทย
ถิ่นเหนือ

ภาษาไทย
ถิ่นอีสาน

ภาษาไทย
ถิ่นใต้



ระบบคำต่างกัน

คำศัพท์

ภาษาไทย
ถิ่นกลาง

ภาษาไทย
ถิ่นเหนือ

ภาษาไทย
ถิ่นอีสาน

ภาษาไทย
ถิ่นใต้



ระบบคำต่างกัน

คำศัพท์

ภาษาไทย
ถิ่นกลาง

ภาษาไทย
ถิ่นเหนือ

ภาษาไทย
ถิ่นอีสาน

ภาษาไทย
ถิ่นใต้



ระบบการเรียงคำแตกต่างกัน

ภาษาไทยถิ่น กลาง	ภาษาไทยถิ่น เหนือ	ภาษาไทยถิ่นอีสาน	ภาษาไทยถิ่น ใต้
SVO คำหลัก + คำขยาย			
ดีมาก	จ้าดดี		
พูดมากเรื่อง		หลายควมเว้า	
หลงพี			



ระบบความหมายแตกต่างกัน

- คำว่า ป้านาง (พีนาง) ในภาษาไทยลื้อ ไทยจีน เป็นคำใช้เรียกผู้หญิงที่อายุมากกว่า
- ภาษาไทยถิ่นเหนือ หมายถึง พี่สะใภ้
- แสดงว่าภาษาไทยถิ่นเหนือมีความหมายแคบกว่าภาษาไทยลื้อ ไทยจีน





ทบทวนความรู้

CREDITS: This presentation template was created by **Slidesgo**, including icons by **Flaticon** and infographics & images by **Freepik**.