

汉语会话1 (CHL2201)

授课教师：孟老师 (อ.เมิ่ง)

(อ.ลิสสา อลิสสา เมฆขำ)

授课年级：本科生二年级

E-mail:

alyssa.me@ssru.ac.th

Website:

เพื่อดูสไลด์ และสื่อการสอนอื่นๆ

http://www.elfhs.ssru.ac.th/alyssa_me/

SCAN

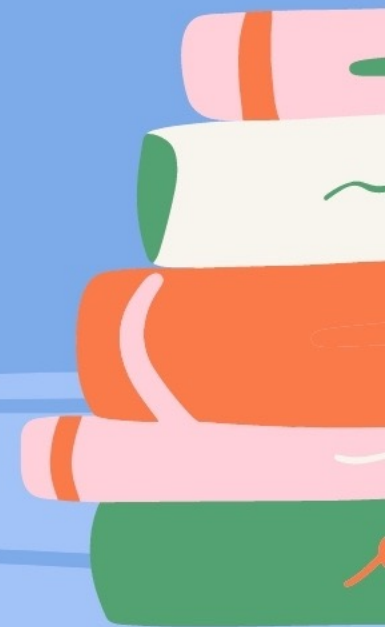
เพื่อดูสไลด์





อาจารย์จะ โปส LINK ลงใน LINE กลุ่มให้อีกทีค่ะ

本课课堂 规则

孟老师



- 
- 
- 1.打开摄像头
 - 2.老师要求大家朗读时，
每个人要打开摄像头
(朗读分学生为3部，
分读不通的段落)

萱素南他皇家大学人文学院汉语专业
授课教师:孟老师[ALYSSA MEKKHUM]

讲解 上次 作业

“ 温馨提醒 ”

先听然后再做笔记
老师给学生留两分钟的时间做笔记

孟老师

第八课

计划赶不上变化

生词

讲解生词共7个

1. 制定(v)

制定计划 / 制定班规 / 制定目标

例句:

- 新的学期开始了，每位同学都要制定学习计划。
- 我们工厂实现了年初制定的生产计划。
- 制定工作计划有必要，但更重要的是你要按计划执行。

1

1

1

1

1

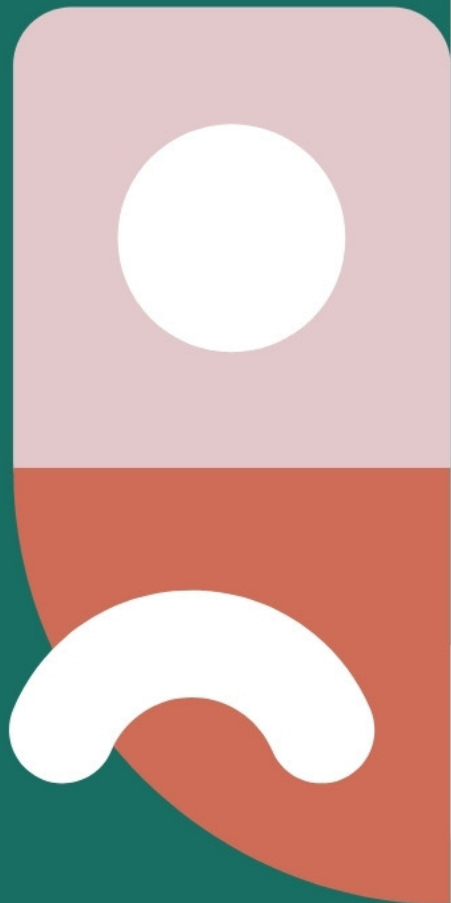
1

语法

1. 不光.....还 / 也.....

2. 准.....

3. 万一



通过
Google
Classroom
交作业



本周作业

1. 复习+预习
2. 本科练习题
- 3.

E-mail:

alyssa.me@ssru.ac.th

Website:

เพื่อดูสไลด์ และสื่อการสอนอื่นๆ

http://www.elfhs.ssru.ac.th/alyssa_me/



อาจารย์จะ โปส LINK ลงใน LINE กลุ่มให้อีกทีค่ะ